

# Hydraulic Hitch Mount Crane

## 油壓套住吊桿

3in.- 84in Lift Range, 1,000-Lb. Capacity

吊升範圍3英寸(76.2cm) - 84英寸(213cm)能力：1,000磅(454KG)

### Item#38363 產品代號

### Product Summary 產品說明

Hydraulic Hitch Mount Crane mounts in the 2in. receiver hitch or your vehicle to make loading and unloading of bulky and heavy equipment safe and easy. No permanent installation or drilling is required. Just install it on the hitch when you need it and remove it when you're done. Load is supported and distributed to the 2 adjustable legs of the crane to prevent overload on your vehicle's hitch receiver

油壓套住吊桿安裝在你車上的 2 英寸接收套口，使能安全和容易地裝卸散裝和重型設備，勿需永久性安裝或鑽孔，當你需要用它時，只要安裝在車子套口上，完成裝卸後就可取下它，荷重物由吊桿 2 支可調的腳部支撐和分担，可防止車子的套口的過載

Included 包括有

- (1) Hydraulic ram crane 油壓缸吊桿 1 支 (1) Hitch mount bar 套口安裝桿 1 支 (2) Support legs 支撐架 2 支  
(1) Set of assembly hardware 組合五金 1 組

### Features+ Benefits 特性和優點

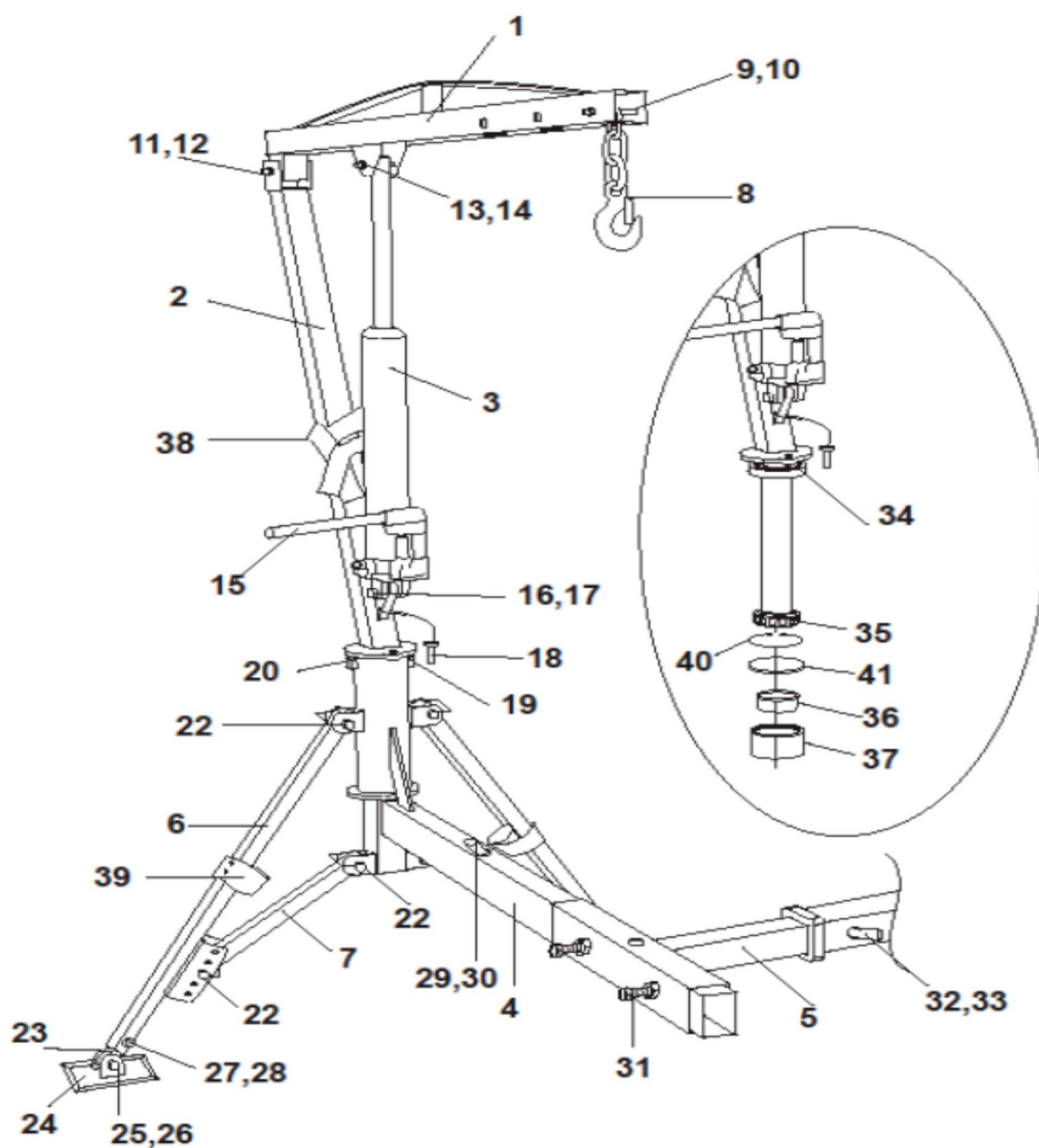
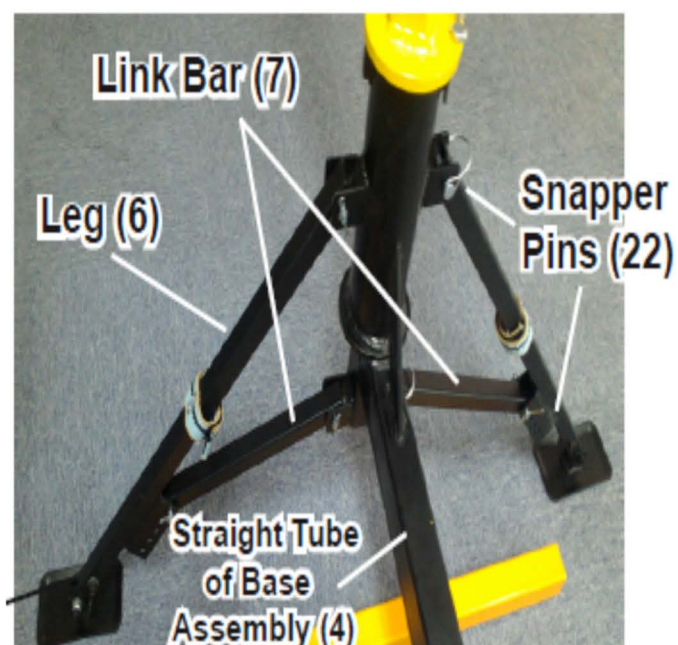
- Can be positioned on either side of the tailgate for full clearance
- 當裝貨時為能好淨空，可定位尾門的任一邊
- One-piece, 43in.non-retractable, 3-position boom with 500-, 750- and 1,000-lb.capacities
- 吊桿 1 支 43 英寸(109cm)，不可伸縮有，3 處定位，能力：500 磅(227kg)，750 磅(340kg) 和 1,000 磅(454kg)
- Crane swivels 360° for versatility
- 吊桿多用途可作 360°旋轉
- 30in. to 84in. lift range
- 吊升範圍 30 英寸(76.2cm)到 84 英寸(213.3cm)
- 38in.W x 4in.D base offers stability
- 底座 38 英寸(96.52cm) 寬 x 4 英寸(10.16cm) 深，提供穩定性



**Item# 38363**

### Key Specs 主要規格

Ship Weight	裝運重	137.0 磅 (62.27kg)
Capacity(lbs.)	能力	1,000 磅 (454kg)
Lift Range(in.)	吊升範圍	30-84 英寸(76.2-213.36 cm)
Base Size(in.)	底座(in)	38 英寸(96.52cm)寬 x 4 英寸(10.16cm) 深
Boom Length(in.)	吊桿長	43 英寸(109.2cm)
Column Diameter(in.)	主柱直徑	2 英寸(50.8cm) 方管
Height from Base to Pump Support (in.)	底座到泵支撐高	41 英寸(104cm)
Height from Base to Top (in.)	底座到頂部	93 英寸(236cm)



# Hydraulic Pickup Truck Crane

## 油壓貨車吊桿

1,000-Lb. Capacity 能力1000磅(454kg)

Item#141228 產品代號

Product Summary 產品說明

Pickup Truck Crane has boom that extends out to 51in. long. Pivots in base for easy loading. Includes bed-mounted base plate

本貨車吊桿可伸長到 51 英寸 (129cm)，樞軸在底座可容易裝載,包括安裝底座

Included 包括有

(1) Pickup truck crane 貨車吊桿 1 支(1)Base plate 底座 1 支

Features+ Benefits

特性和優點

- Boom extends from 37in. to 51in
- 吊臂從 37 英寸(94cm)到 51 英寸(129cm)可伸縮
- Pivots 360° in base for easy loading
- 在底座上樞軸 360 度轉動, 容易裝載
- Lockpin set screws
- 插梢鎖住設定螺絲
- Hydraulic ram provides lifting power
- 油壓缸提供吊升能力
- Lifts 1,000lbs. fully retracted; 500lbs. fully extended
- 全收回時, 能力: 1,000 磅 (454kg),  
全伸出時能力: 500 磅(227kg)



**Item #141228**

Key Specs 主要規格

Ship Weight 裝運重	95.0 磅 (43kg)
Capacity(lbs.) 能力	500 /1,000 磅 (227-454kg)
Lift Range(in.)吊升範圍	77 英寸(195.6cm)
Base Size(in.) 底座尺寸	10 x 10 英寸 (25.4 x 25.4cm)
Boom Length(in.) 吊臂長	37-51 英寸 (94-129cm)



