



HOSE REEL serie 806

806系列捲管器



806/10

TECHNICAL FEATURES 技術特性

806/13

Large-sized hose reel:

- Spring operated rewinding.
- Casing made of technical plastic material.
- Pivot metal bracket.
- Provided with hose ratchet stop device, every 50 cm, easily removable if constant traction is required.
- Glossy polyurethane hose.
- Particularly recommended for application with manual payout.



CARACTERISTIQUES TECHNIQUES

Enrouleur tuyau de grandes dimensions:

- Rappel automatique par ressort.
- Boîtier en matière plastique.
- Support de fixation métallique orientable.
- Fourni avec dispositif d'arrêt du tuyau, qui peut être inséré tous les 50 cm, facile à éliminer si le tuyau doit être toujours en traction.
- Tuyau polyuréthane luisant.
- Particulièrement convenable pour alimentation avec déroulement manuel.



TECHNISCHE MERKMALE

Schlauchaufroller mit großen Abmessungen:

- Federrückzug.
- Gehäuse aus Kunststoffmaterial.
- Schwenkbarer Bügel.
- Arretiervorrichtung, welche ca. alle 50 cm eingesetzt werden kann und einfach zu beseitigen ist, wenn der Schlauch ständig unter Zug sein soll.
- Glänzender Polyurethanschlauch.
- Besonders geeignet für manuelles Abrollen.



CARACTERISTICAS TECNICAS

Enrollador de tubo de grandes dimensiones:

- Recuperación a muelle.
- Estructura en materia plástica.
- Abrazadera de fijación orientable.
- Provisto con dispositivo de parada del tubo, insertable mas o menos cada 50 cm, fácilmente eliminable en caso se quiera el tubo constantemente en tracción.
- Tubo en poliuretano lucido.
- Puede ser utilizado para alimentaciones con desarrollo manual.

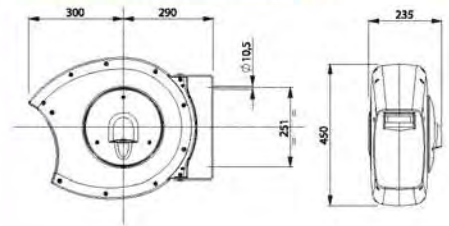


Manufactured according to standard:
Construit selon norme:
ISO EN 12100-1
ISO EN 12100-2



These products comply with Directives:
Produits conformes aux Directives:
2006/42/CE

尺寸 DIMENSIONS



Art.	806/10	806/13
hose int. Ø Ø int. tuyau	10 mm (3/8")	12,5 mm (1/2")
hose m tuyau m	25 (24 + 1)	16 (15 + 1)
max press	15 bar (1,5 Mpa)	15 bar (1,5 Mpa)
temperature	-5°/+40° C	-5°/+40° C
End pipe fitting Raccord sortie	3/8" M	1/2" M
Incoming fitting Raccord entrée	Ø 10 mm	Ø 12,5 mm
Incoming pipe Tuyau entrée	NO	NO
air/Luft	YES/OUI	YES/OUI
	8	8
	mm 610x555x280 Kg 10,0	mm 610x555x280 Kg 10,0

