

Silverline

ALFA SL M - ALFA SMALL SL 12V - ALFA SL 12V

手動和電動昇降堆高機



手動油壓昇降和手推式堆高機

ALFA SL M 55-105/08

Silverline

Silverline is the new line of lift trucks which completely expresses the characteristics of quality, reliability and safety that have characterised ARMANNI's products for years. Design, technological innovation, tradition and constant research to supply you with top quality products all the time.

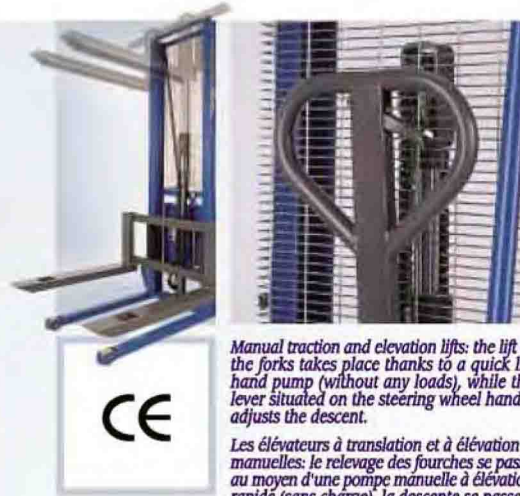
New, strong, reliable, pleasant, safe, cheap: these are the qualities which make this product a success. Because quality is our first aim.

Silverline est la nouvelle série de chariots élévateurs exprimant, en plénitude, les propriétés de qualité, fiabilité et sécurité qui, depuis un grand nombre d'années, caractérisent les produits ARMANNI. Design, innovation technologique, tradition et la recherche constante pour fournir toujours la qualité maximum.

Nouveaux, solides, fiables, agréables, sûrs, économiques: les qualités qui font leur succès. Car la qualité est notre premier but.



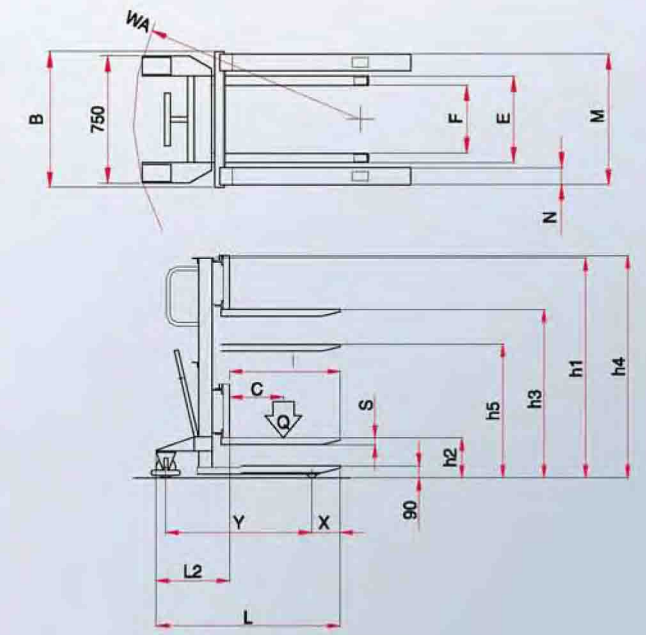
ALFA SL M 105/08



Manual traction and elevation lifts: the lift of the forks takes place thanks to a quick lift hand pump (without any loads), while the lever situated on the steering wheel handle adjusts the descent.

Les élévateurs à translation et à élévation manuelles: le relevage des fourches se passe au moyen d'une pompe manuelle à élévation rapide (sans charge), la descente se passe au moyen d'un levier sur le gouvernail.

Several optionals are available besides the standard ones. Outre au standard, un grand nombre d'options.



- CURRENT EQUIPMENT**
- Manual traction.
 - Fast manual pump lifting (without load).
 - Lever descent.
 - Parking brake.
 - Polyurethan rollers.
 - Chromed oleodynamic piston.
 - Adjustable forks mm. 1150 in length.
 - Polyamide wheels with polyurethan covering.

- EQUIPEMENT STANDARD**
- Traction manuelle.
 - Levée par pompe manuelle rapide (sans charge).
 - Descent par levier.
 - Frein de stationnement.
 - Galets en polyuréthane.
 - Piston hydraulique chromé.
 - Fourches réglables longueur mm 1150.
 - Roues en noyau polyamide revêtement en polyuréthane.

		ALFA SL M 55/08	ALFA SL M 105/08
Q	kg	500	1000
c	mm	600	600
I	mm	1150	1150
L	mm	1730	1730
X	mm	400	400
Y	mm	1270	1270
L2	mm	580	580
M	mm	240/800	240/800
N	mm	100	120
h1	mm	1230	1230
h2	mm	800	800
h3	mm	800	800
h4	mm	1240	1240
B	mm	800	800
E	mm	520	530
F	mm	405	350
S	mm	50	55
WA	mm	1320	1320

手動油壓昇降和手推式堆高機

ALFA SL M 25-55-105/16

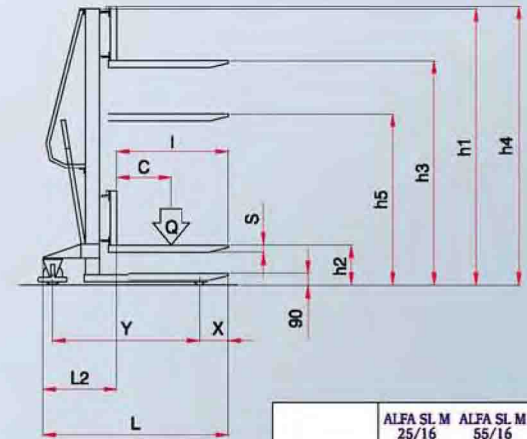
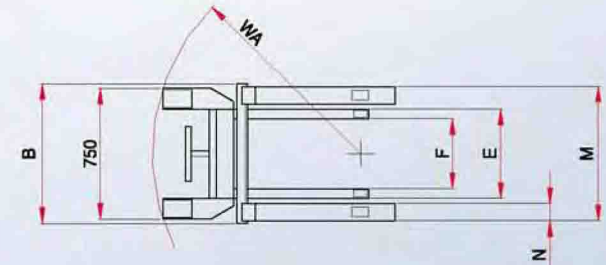
Silverline

Undoubtedly, the new line of lift trucks Silverline constitutes an excellent investment in terms of reliability and long life in time. The design together with the several prototypes developed have always aimed not only at top quality performances, but also at low operating costs, at a decrease in the probability of breakdown and at a longer average life of the truck.

La nouvelle ligne de chariots élévateurs Silverline représente certainement un très bon investissement en termes de fiabilité et de durée dans le temps. Le projet et les nombreux prototypes développés ont toujours eu le but d'offrir non seulement de bonnes prestations, mais également un bas coût de service, une réduction de la probabilité de panne, une plus longue vie moyenne du chariot.



Several options are available besides the standard ones. Outre au standard, un grand nombre d'options.



ALFA SL M 105/16

CURRENT EQUIPMENT

- Manual traction.
- Lifting by fast manual pump (without load).
- Descent by lever.
- Parking brake.
- Polyurethan rollers.
- Chromed oleodynamic piston.
- Adjustable forks mm.800 in length.
- Polyamide wheels with polyurethan covering.

EQUIPEMENT STANDARD

- Traction manuelle.
- Levée par pompe manuelle rapide (sans charge).
- Descent par levier.
- Frein de stationnement.
- Galets en polyuréthane.
- Piston hydraulique chromé.
- Fourches réglables longueur mm800.
- Roues en noyau polyamide revêtement en polyuréthane.

	ALFA SL M 25/16	ALFA SL M 55/16	ALFA SL M 105/16
Q kg	250	500	1000
c mm	400	400	400
I mm	800	800	800
L mm	1210	1380	1380
X mm	130	200	200
Y mm	1015	1120	1120
L2 mm	405	580	580
M mm	200/800	200/800	240/800
N mm	100	100	120
h1 mm	1990	1990	1990
h2 mm	1600	1600	1600
h3 mm	1600	1600	1600
h4 mm	1990	2000	2000
B mm	800	800	800
E mm	535	520	530
F mm	420	405	350
S mm	42	50	55
WA mm	1050	1135	1135

理想吊起來處理和移動桶子或容器

ALFA SL M G

Silverline

It is the ideal lift to handle and transfer barrels and containers, to execute metering in a safe and easy way thanks to a hand worm reduction unit. The truck is supplied also with a pair of adjustable forks.

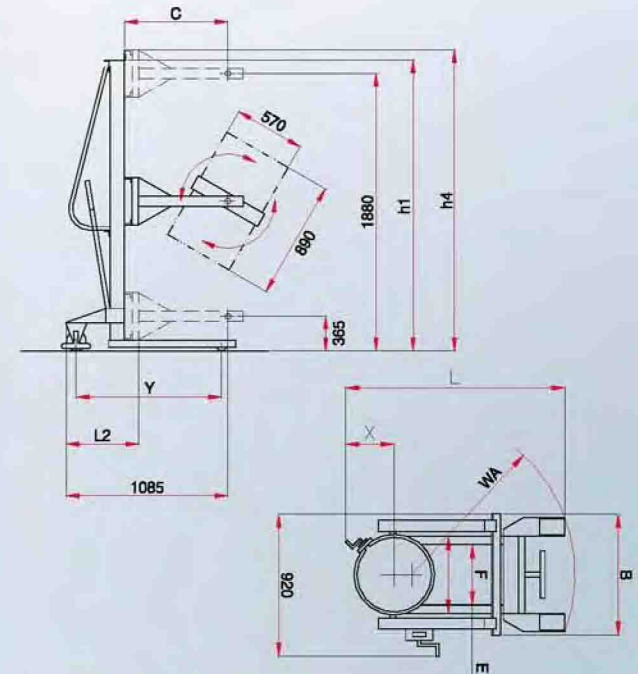
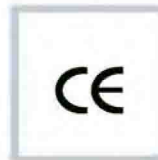
L'élevateur idéal pour déplacer et transvaser les fûts et les conteneurs, pour réaliser les dosages de manière sûre et précise au moyen d'un réducteur manuel avec vis sans fin. Le chariot est équipé également d'un couple de fourches réglables.



ALFA SL M G



Adjustable forks on the whole ALFA SL line.
Fourches réglables sur la ligne ALFA SL.



CURRENT EQUIPMENT

- Manual traction.
- Fast manual pump lifting (without load).
- Lever descent.
- Parking brake.
- Polyurethan rollers.
- Chromed oleodynamic piston.
- Adjustable forks mm.800 in length.
- Manual drum tipper.
- Polyamide wheels with polyurethan covering.

EQUIPEMENT STANDARD

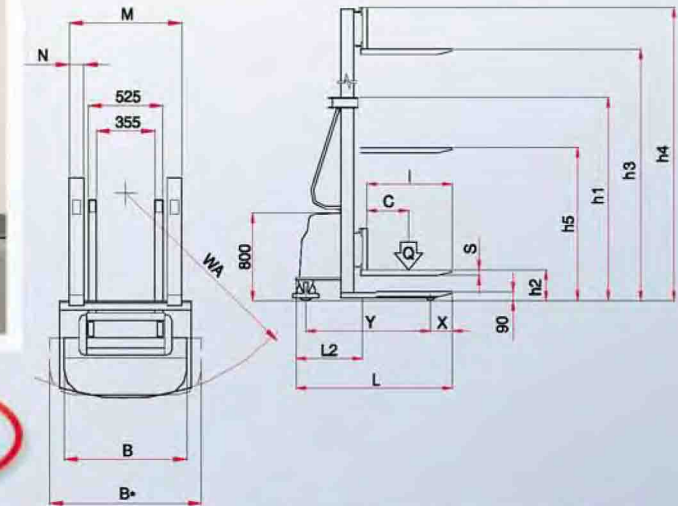
- Traction manuelle.
- Levée par pompe manuelle rapide (sans charge).
- Descente par levier.
- Frein de stationnement.
- Galets en polyuréthane.
- Piston hydraulique chromé.
- Fourches réglables longueur mm.800.
- Tourne-fûts manuel avec réducteur.
- Roues en noyau polyamide revêtement en polyuréthane.

		ALFA SL M G
Q	kg	300/500
c	mm	685
l	mm	/
L	mm	1290
X	mm	435
Y	mm	1115
L2	mm	585
E	mm	650
F	mm	750
h1	mm	1990
h2	mm	1880
h3	mm	1880
h4	mm	2000
B	mm	800
WA	mm	1190

電瓶動力12V昇降手推式堆高機

ALFA SL 12V 55-105/25 55-105/30 55-105/35

Silverline



Several optionals are available besides the standard ones. Outre au standard, un grand nombre d'options.



ALFA SL 12V 105/25



On demand it is possible to furnish you with an optional for a 220V/380V three phase power supply, instead of the battery feeding.

Sur demande, il existe l'option pour l'alimentation en courant 220V/380V TRIPHASE en substitution de l'alimentation avec batterie.



	ALFA SL 12V 55/25	ALFA SL 12V 105/25	ALFA SL 12V 55/30	ALFA SL 12V 105/30	ALFA SL 12V 55/35	ALFA SL 12V 105/35
Q kg	500	1000	500	1000	500	1000
c mm	400	=	400	=	400	=
I mm	800	=	800	=	800	=
L mm	1390	1410	1390	1410	1390	1410
X mm	200	=	200	=	200	=
Y mm	1135	1155	1135	1155	1135	1155
L2 mm	585	605	585	605	585	605
M mm	240/800	=	240/800	=	240/800	=
N mm	120	=	120	=	120	=
h1 mm	1750	=	1990	=	2250	=
h2 mm	200	=	200	=		
h3 mm	2600	=	3000	=	3500	=
h4 mm	2920	=	3420	=	3920	=
B mm	800	=	800	=	1000	=
WA mm	1200	1220	1200	1220	1200	1220

CURRENT EQUIPMENT

- Electronic battery charger 12V 15A with microprocessor.
 - Battery 12V 155 Ah.
 - Manual traction.
 - Emergency switch-button.
 - Push-button control for forks.
 - Adjustable forks mm.800 in length.
 - Electric end stroke.
 - Protection fuse.
 - Polyurethan single roller.
 - Parking brake.
 - Free lift mm.200.
 - Chromed oleodynamic piston.
 - Polyamide wheels with polyurethan covering.
- (*) Current back base 1000 mm in width without free lift.

EQUIPEMENT STANDARD

- Chargeur de batterie électronique 12V 15A avec microprocesseur.
 - Batterie 12V 155 Ah.
 - Traction manuelle.
 - Poussoir d'urgence.
 - Commande fourches par poussoirs.
 - Fourches réglables longueur mm.800.
 - Fin de course électrique.
 - Fusible de protection.
 - Simple galet en polyuréthane.
 - Frein de stationnement.
 - Levée libre mm.200.
 - Piston hydraulique chromé.
 - Roues en noyau polyamide revêtement en polyuréthane.
- (*) Base postérieure largeur 1000 mm. standard sans levée libre.

電瓶動力昇降手推式堆高機

ALFA SMALL SL 12V 55-105/08

Silverline

The easiness of use and maintenance always distinguish the ARMANNI products, of which ALFA SL is the most modern and successful expression.

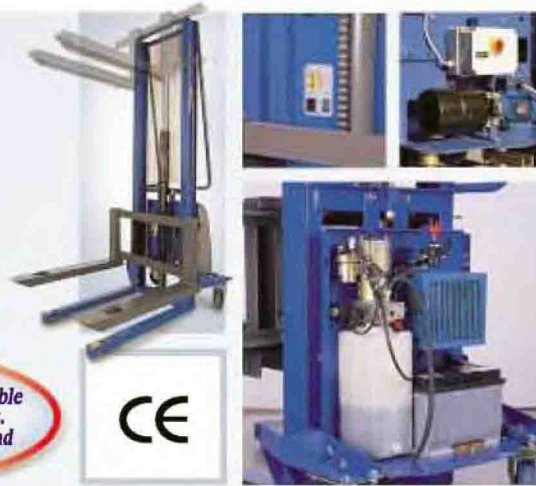
La simplicité d'emploi et d'entretien est la caractéristique qui, depuis toujours, caractérise les produits ARMANNI et dont la série ALFA SL est l'expression la plus moderne et réussie.

Several optionals are available besides the standard ones. Outre au standard, un grand nombre d'options.

CE



ALFA SMALL SL 12V 105/08



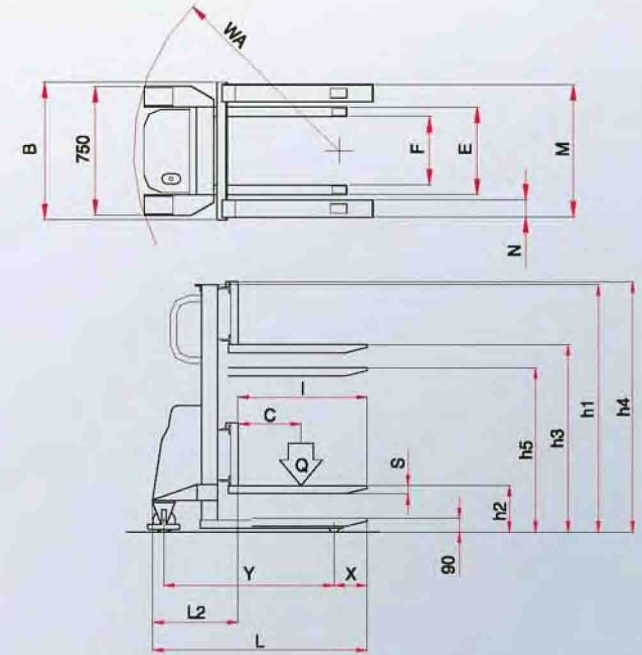
All the primary components, hydraulic power unit, battery and charger are gathered and placed inside a timing case made of plate and shock-resistant ABS according to the regulations in force.

Tous les composants primaires, le boîtier oléodynamique, la batterie et le chargeur de batterie sont groupés et positionnés à l'intérieur d'un carter en tôle et ABS anti-choc en conformité avec les normes en vigueur.



Timing case made of shock-resistant ABS with push button controls for the forks lift and descent, emergency mushroom-head push button.

Carter en matière ABS anti-choc avec commandes à poussoirs pour la montée et la descente des fourches, poussoir-champignon d'urgence.



CURRENT EQUIPMENT

- Electronic battery charger 12V 10A with microprocessor.
- Battery 12V 80 Ah.
- Manual traction.
- Emergency switch-button.
- Push-button control for forks.
- Adjustable forks mm.1150 in length.
- Protection fuse.
- Parking brake.
- Chromed oleodynamic piston.
- Polyamide wheels with polyurethan covering.

EQUIPEMENT STANDARD

- Chargeur de batterie électronique 12V 10A avec microprocesseur.
- Batterie 12V 80 Ah.
- Traction manuelle.
- Poussoir d'urgence.
- Commande fourches par poussoirs.
- Fourches réglables longueur mm.1150.
- Fusible de protection.
- Frein de stationnement.
- Piston hydraulique chromé.
- Roues en noyau polyamide revêtement en polyuréthane.

	ALFA SMALL SL 12V 55/08	ALFA SMALL SL 12V 105/08
Q	kg 500	1000
c	mm 600	600
I	mm 1150	1150
L	mm 1730	1730
X	mm 400	400
Y	mm 1270	1270
L2	mm 580	580
M	mm 200/800	240/800
N	mm 100	120
h1	mm 1230	1230
h2	mm 800	800
h3	mm 800	800
h4	mm 1240	1240
B	mm 800	800
E	mm 520	530
F	mm 405	350
S	mm 50	55
WA	mm 1320	1320

電瓶動力昇降手推式堆高機

ALFA SMALL SL 12V 55-105/16

Silverline

The handy opening system of bodywork allows to enter the machine body without having to face any obstacles and making a very easy maintenance.

Les interventions d'entretien sont facilitées par le confortable système d'ouverture de la carrosserie permettant l'accès au corps de la machine de manière à ne pas rencontrer d'obstacles.



Battery charger controlled by a microprocessor which allows the battery recharging simply by connecting it directly to a 220v monophasic electric line.

Chargeur de batterie contrôlé par microprocesseur permettant d'exécuter le rechargement de la batterie par branchement à la ligne électrique 220V uniphassée.

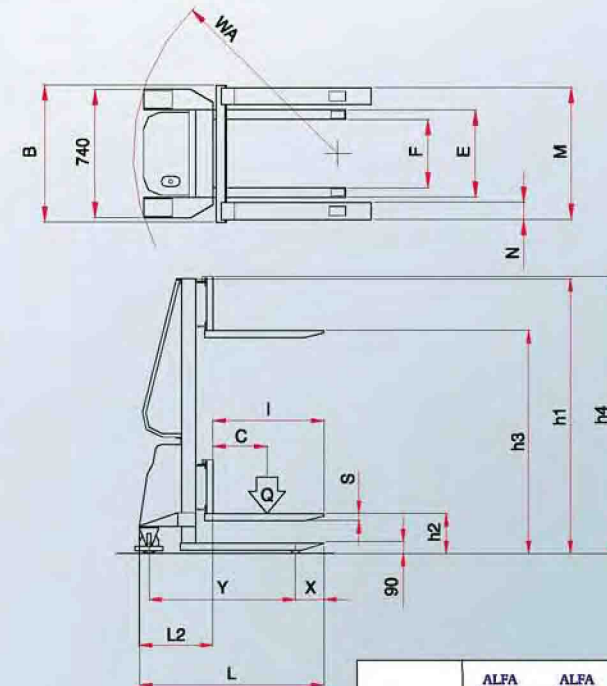
CE



ALFA SMALL SL 12V 105/16



Several optionals are available besides the standard ones. Outre au standard, un grand nombre d'options.



CURRENT EQUIPMENT

- Electronic battery charger 12V 10A with microprocessor.
- Battery 12V 80 Ah.
- Manual traction.
- Emergency switch-button.
- Push-button control for forks.
- Adjustable forks mm.800 in length.
- Protection fuse.
- Parking brake.
- Chromed oleodynamic piston.
- Polyamide wheels with polyurethan covering.

EQUIPEMENT STANDARD

- Chargeur de batterie électronique 12V 10 A avec microprocesseur.
- Batterie 12V 80 Ah.
- Traction manuelle.
- Poussoir d'urgence.
- Commande fourches par poussoirs.
- Fourches réglables longueur mm.800.
- Fusible de protection.
- Frein de stationnement.
- Piston hydraulique chromé.
- Roues en noyau polyamide revêtement en polyuréthane.

	ALFA SMALL SL 12V 55/16	ALFA SMALL SL 12V 105/16
Q	kg 500	1000
c	mm 400	400
I	mm 800	800
L	mm 1380	1380
X	mm 200	200
Y	mm 1120	1120
L2	mm 580	580
M	mm 200/800	240/800
N	mm 100	120
h1	mm 1990	1990
h2	mm 1600	1600
h3	mm 1600	1600
h4	mm 2000	2000
B	mm 800	800
E	mm 520	530
F	mm 405	350
S	mm 50	55
WA	mm 1135	1135