

## APPLICATIONS

The GANTRAIL 9116/10 adjustable crane rail clip is designed to fix light rails in the most arduous applications. It can withstand a horizontal force from the rail of 40kN (4.1 tonnes). Its low profile allows it to be used with cranes which are fitted with guide rollers.

## FEATURES

- The proven design has been used successfully for many years throughout the world.
- The clips allow 10mm of horizontal rail adjustment.
- The clip is welded to the rail support, no access is required from below.
- The two main parts are locked together on tightening the grade 8.8 bolt.
- A special vulcanised rubber member applies a controlled force to the rail.

## EINSATZBEREICHE

Die einstellbare Klemmplatte für Kranbahnen; Modell 9116/10, von GANTRAIL ist für die Befestigung der leichten Schienenbahnen in den anspruchsvollsten Einsatzbereichen gedacht. Sie widersteht einer horizontalen Kraft der Schienen von 40kN (4.1 Tonnen). Aufgrund ihres niedrigen Profils kann sie auch bei Kränen, die mit Leitrollen ausgestattet sind, verwendet werden.

## CHARAKTERISTISCHE EIGENSCHAFTEN

- Das bewährte Design ist seit vielen Jahren weltweit erfolgreich im Einsatz.
- Die Klemmplatte ermöglicht eine horizontale Schienenverstellung von 10mm.
- Die Klemmplatte wird an die Schienenstütze geschweißt; Zugang von unten ist nicht erforderlich.
- Die beiden Hauptteile werden durch Anziehen der Bolzen der Klasse 8.8 zusammengeschlossen.
- Ein vulkanisiertes Spezialgummiglied übt eine kontrollierte Kraft auf die Schiene aus.

## USAGE

Cette fixation réglable de rail pour pont-roulant, GANTRAIL 9116/10 a été conçue pour bloquer les rails légers dans les conditions les plus difficiles. Elle résiste à une charge latérale du rail de 40kN (4.1 tonnes). Sa taille basse permet son usage avec des ponts-roulants équipés de rouleaux-guides.

## CARACTERISTIQUES

- La réussite de ce système a été prouvée par son usage depuis plusieurs années partout dans le monde.
- Les fixations peuvent tolérer un ajustage de 10mm au rail transversal.
- La fixation est soudée à la base du rail, ne nécessitant aucun travail d'en dessous.
- Les deux pièces principales se bloquent en resserrant les boulons nuance 8.8.
- Une pièce spéciale en caoutchouc vulcanisé expose le rail à une pression réglée.

## APLICACIONES

El sujetador ajustable para rieles de grúa GANTRAIL 9116/10 está diseñado para la fijación de los rieles más ligeros en las aplicaciones más árdas. Puede resistir una fuerza horizontal del carril de 40kN (4.1 toneladas). Su perfil bajo permite usarlo con grúas equipados con rodillos de guía.

## CARACTERISTICAS

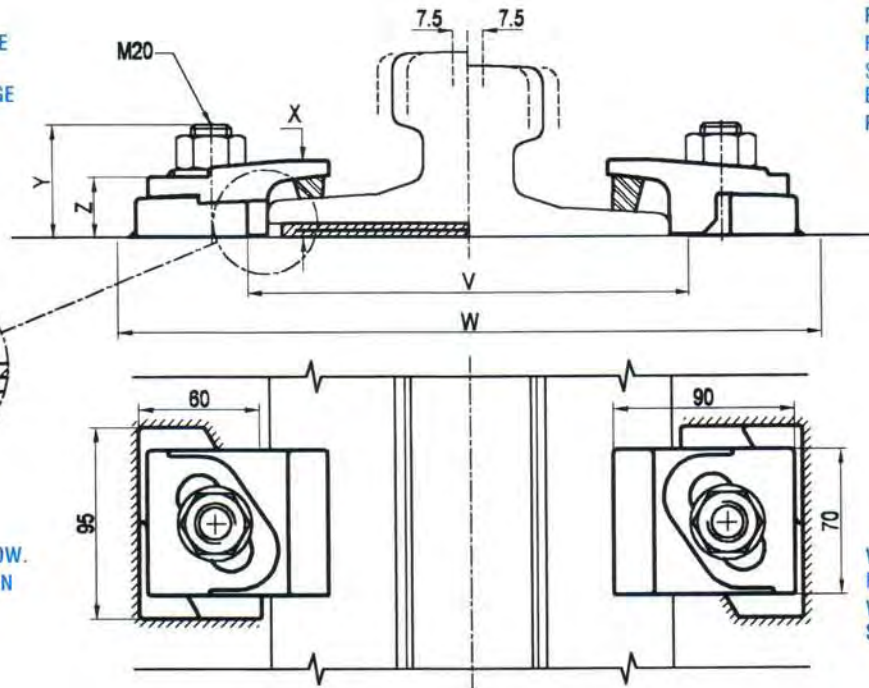
- Se ha usado este diseño probado con éxito por muchos años en todo el mundo.
- Los sujetadores permiten un ajuste horizontal de 10mm en el riel.
- El sujetador está soldado al soporte del riel, y no requiere acceso desde abajo.
- Las dos piezas principales se traban cuando se aprieta el perno tipo 8.8.
- Una pieza de caucho vulcanizado especial aplica una fuerza controlada al carril.



# 9120/15 WELDED BASE FIXING

1

**PAD MOUNTED RAIL**  
RAIL AVEC INTERCALAIRE  
SCHIENE MIT  
ELASTISCHER UNTERLAGE  
RAIL CON TACO

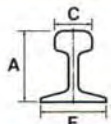


SEE WELDING NOTE BELOW.  
SCHWEIßVERMERK UNTEN  
BEACHTEN.

2

**RAIL WITHOUT PAD**  
RAIL SANS INTERCALAIRE  
SCHIENE OHNE  
ELASTISCHE UNTERLAGE  
RAIL SIN TACO

VOIR NOTE CI-DESSOUS  
POUR LA SOUDURE.  
VEASE NOTA PARA  
SOLDADURA ABAJO.



Minimum assembly width  
Largeur d'assemblage minimum  
Minimale Montagebreite  
Ancho mínimo del conjunto

$$W = F + 150\text{mm}$$

V = Rail width  
V = Rail largeur  
V = Scheine breite  
V = Ancho del riel

$$+ 20\text{mm}$$

	F mm	C mm	A mm	① CLIP REFERENCE NO. FOR PAD MOUNTED RAIL	② CLIP REFERENCE NO. FOR RAIL WITHOUT PAD
50 kg/m BR	165	58	76	9120/15/41/13	9120/15/38/17
56 kg/m CR	171	76	102	9120/15/38/13	9120/15/38/22
89 kg/m CR	178	102	114	9120/15/41/08	9120/15/38/13
101kg/m CR	165	100	155	9120/15/41/08	9120/15/38/10
BS 113 A	140	70	159	9120/15/38/10	9120/15/38/19
A 75 (4)	200	75	85	9120/15/38/13	9120/15/38/22
A 100 (5)	200	100	95	9120/15/38/10	9120/15/38/19
A 120 (6)	220	120	105	9120/15/41/13	9120/15/38/17
S 41	125	67	138	9120/15/38/15	9120/15/38/22
S 49	125	67	149	9120/15/38/10	9120/15/38/19
MRS 86	165	102	102	9120/15/41/10	9120/15/38/15
MRS 87A/(PRI85R)	152	102	152	9120/15/41/08	9120/15/38/13
CR 73	140	100	135	9120/15/41/10	9120/15/38/15
JIS 50N	127	65	153	9120/15/38/10	9120/15/38/19
JIS 60	145	65	174	9120/15/41/13	9120/15/38/15
UIC 54	140	72	159	9120/15/38/13	9120/15/38/19
UIC 60	150	74	172	9120/15/38/13	9120/15/38/19
AFNOR 46	134	64	145	9120/15/38/13	9120/15/38/22
AFNOR 50	140	67	153	9120/15/38/13	9120/15/38/22
GCR 108	263	61+61	100	9120/15/38/13	9120/15/38/22
ISCR 80	130	87	130	9120/15/41/15	9120/15/38/17
ISCR 100	150	108	150	9120/15/41/13	9120/15/38/17

This clip can be used for a wider selection of rails than illustrated.  
Please contact Gantry Railing Limited for the full range.

Weld all round base except side next to and parallel with rail with 4mm throat thickness fillet weld using low hydrogen electrodes.

Um die Basis der Klemmplatte, abgesehen von der Seite neben der und parallel mit der Schiene, mit einer 4mm dicken Kehlnaht schweißen; hierbei Elektroden mit niedrigem Wasserstoffgehalt verwenden.

Souder tout autour de la base du clip sauf du coté près de et parallèle au rail avec une soudure d'angle de 4mm d'épaisseur totale en utilisant des électrodes à faible taux d'hydrogène.

Soldar alrededor de toda la base del sujetador próximo y paralelo con el carril con un espesor de cuello de 4mm. Usando electrodos bajos en hidrógeno.

### DIMENSIONS (mm) WITH FULL NUTS

REF NO.	X	Y	Z	WEIGHT kg
9120/15/38/--	38	56	30	1.30
9120/15/41/--	41	56	30	1.33

### SPECIFICATION

<b>MAX SIDE LOAD</b>	120kN
<b>TIGHTENING TORQUE</b>	250Nm

Gantry Railing Limited reserve the right to improve their products and also alter specifications without notice.

Die Firma Gantry Railing Limited behält sich das Recht vor, ohne vorherige Ankündigung ihre Produkte zu verbessern oder Spezifikationen zu ändern.

Gantry Railing Limited se réserve le droit d'améliorer ses produits et d'en modifier les caractéristiques sans préavis.

Gantry Railing Limited reserva el derecho de modificar sus productos y modificar especificaciones sin indicación anterior.



Certificate no. 5180

# 9120/15 WELDED BASE FIXING



## APPLICATIONS

The GANTRAIL 9120/15 adjustable crane rail clip is designed to fix heavy rails in the most arduous applications. It can withstand a horizontal force from the rail of 120kN (12.2 tonnes). Its low profile allows it to be used with cranes which are fitted with guide rollers.

## FEATURES

- The proven design has been used successfully for many years throughout the world.
- The clips allow 15mm of horizontal rail adjustment.
- The clip is welded to the rail support, no access is required from below.
- The two main parts are locked together on tightening the grade 8.8 bolt.
- A special vulcanised rubber member applies a controlled force to the rail.

## EINSATZBEREICHE

Die einstellbare Klemmplatte für Kranbahnen; Modell 9120/15, von GANTRAIL ist für die Befestigung der größten Schienenbahnen in den anspruchsvollsten Einsatzbereichen gedacht. Sie widersteht einer horizontalen Kraft der Schienen von 120kN (12.2 Tonnen). Aufgrund ihres niedrigen Profils kann sie auch bei Kränen, die mit Leitrollen ausgestattet sind, verwendet werden.

## CHARAKTERISTISCHE EIGENSCHAFTEN

- Das bewährte Design ist seit vielen Jahren weltweit erfolgreich im Einsatz.
- Die Klemmplatte ermöglicht eine horizontale Schienenverstellung von 15mm.
- Die Klemmplatte wird an die Schienenstütze geschweißt; Zugang von unten ist nicht erforderlich.
- Die beiden Hauptteile werden durch Anziehen der Bolzen der Klasse 8.8 zusammengeschlossen.
- Ein vulkanisiertes Spezialgummiglied übt eine kontrollierte Kraft auf die Schiene aus.

## USAGE

Cette fixation réglable de rail pour pont-roulant, GANTRAIL 9120/15 a été conçue pour bloquer les rails les plus grands dans les conditions les plus difficiles. Elle résiste à une charge latérale du rail de 120kN (12.2 tonnes). Sa taille basse permet son usage avec des ponts-roulants équipés de rouleaux-guides.

## CARACTERISTIQUES

- La réussite de ce système a été prouvée par son usage depuis plusieurs années partout dans le monde.
- Les fixations peuvent tolérer un ajustage de 15mm au rail transversal.
- La fixation est soudée à la base du rail, ne nécessitant aucun travail d'en dessous.
- Les deux pièces principales se bloquent en resserrant les boulons nuance 8.8.
- Une pièce spéciale en caoutchouc vulcanisé expose le rail à une pression réglée.

## APLICACIONES

El sujetador ajustable para rieles de grúa GANTRAIL 9120/15 está diseñado para la fijación de los rieles más grandes en las aplicaciones más árduas. Puede resistir una fuerza horizontal del carril de 120kN (12.2 toneladas). Su perfil bajo permite usarlo con grúas equipados con rodillos de guía.

## CARACTERISTICAS

- Se ha usado este diseño probado con éxito por muchos años en todo el mundo.
- Los sujetadores permiten un ajuste horizontal de 15mm en el riel.
- El sujetador está soldado al soporte del riel, y no requiere acceso desde abajo.
- Las dos piezas principales se traban cuando se aprieta el perno tipo 8.8.
- Una pieza de caucho vulcanizado especial aplica una fuerza controlada al carril.



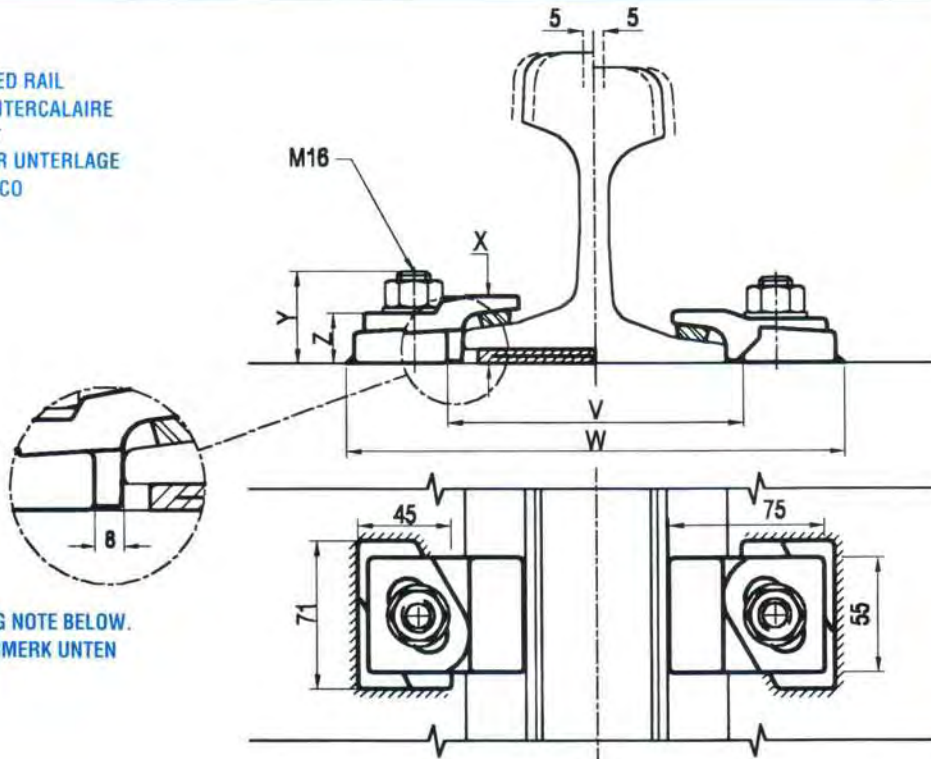
# 9116/10 WELDED BASE FIXING

1

**PAD MOUNTED RAIL**  
RAIL AVEC INTERCALAIRE  
SCHIENE MIT  
ELASTISCHER UNTERLAGE  
RAIL CON TACO

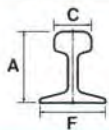
2

**RAIL WITHOUT PAD**  
RAIL SANS INTERCALAIRE  
SCHIENE OHNE  
ELASTISCHE UNTERLAGE  
RAIL SIN TACO



SEE WELDING NOTE BELOW.  
SCHWEIßVERMERK UNTEN  
BEACHTEN.

VOIR NOTE CI-DESSOUS  
POUR LA SOUDURE.  
VEASE NOTA PARA  
SOLDADURA ABAJO.



Minimum assembly width  
Largeur d'assemblage minimum  
Minimale Montagebreite  
Ancho mínimo del conjunto

$$W = F + 114\text{mm}$$

V = Rail width  
V = Rail largeur  
V = Scheine breite  
V = Ancho del riel } + 16mm

	F mm	C mm	A mm	① CLIP REFERENCE NO. FOR PAD MOUNTED RAIL	② CLIP REFERENCE NO. FOR RAIL WITHOUT PAD
BS 50 '0'	100	52	100	9116/10/32/13	9116/10/25/13
20 kg/m BR	127	50	56	9116/10/32/13	9116/10/25/13
28 kg/m BR	152	50	67	9116/10/32/10	9116/10/25/10
35 kg/m BR	160	58	76	9116/10/32/10	9116/10/25/10
BS 80A	118	64	133	9116/10/32/10	9116/10/25/10
BS 90A	127	67	143	9116/10/32/10	9116/10/25/10
A 45 (1)	125	45	55	9116/10/32/13	9116/10/25/13
A 55 (2)	150	55	65	9116/10/32/10	9116/10/25/10
A 65 (3)	175	65	75	9116/10/32/10	9116/10/25/10
S 18	82	43	93	9116/10/32/13	9116/10/25/13
S 24	90	53	115	9116/10/32/13	9116/10/25/13
S 33	105	58	134	9116/10/32/10	9116/10/25/10
22 kg/m BHP	94	51	94	9116/10/32/10	9116/10/25/10
31 kg/m AS	108	64	117	9116/10/32/10	9116/10/25/10
41 kg/m AS	127	64	137	9116/10/32/10	9116/10/25/10
JIS 37	122	63	122	9116/10/32/13	9116/10/25/13
JIS 40N	122	64	140	9116/10/32/10	9116/10/25/10
AFNOR 26	100	50	110	9116/10/32/13	9116/10/25/13
AFNOR 36	115	60	128	9116/10/32/10	9116/10/25/10
AFNOR 46	134	64	145	9116/10/32/10	9116/10/25/10
AFNOR 50	140	67	153	9116/10/32/08	9116/10/25/08

This clip can be used for a wider selection of rails than illustrated.  
Please contact Gantry Railing Limited for the full range.

Weld all round base except side next to and parallel with rail with 3mm throat thickness fillet weld using low hydrogen electrodes.

Um die Basis der Klemmplatte, abgesehen von der Seite neben der und parallel mit der Schiene, mit einer 3mm dicken Kehlnaht schweißen; hierbei Elektroden mit niedrigem Wasserstoffgehalt verwenden.

Souder tout autour de la base du clip sauf du coté près de et parallèle au rail avec une soudure d'angle de 3mm d'épaisseur totale en utilisant des électrodes à faible taux d'hydrogène.

Soldar alrededor de toda la base del sujetador próximo y paralelo con el carril con un espesor de cuello de 3mm. Usando electrodos bajos en hidrógeno.

### DIMENSIONS (mm) WITH FULL NUTS

REF NO.	X	Y	Z	WEIGHT kg
9116/10/25/--	25	45	24	0.67
9116/10/32/--	32	45	24	0.69

### SPECIFICATION

<b>MAX SIDE LOAD</b>	40kN
<b>TIGHTENING TORQUE</b>	125Nm

Gantry Railing Limited reserve the right to improve their products and also alter specifications without notice.

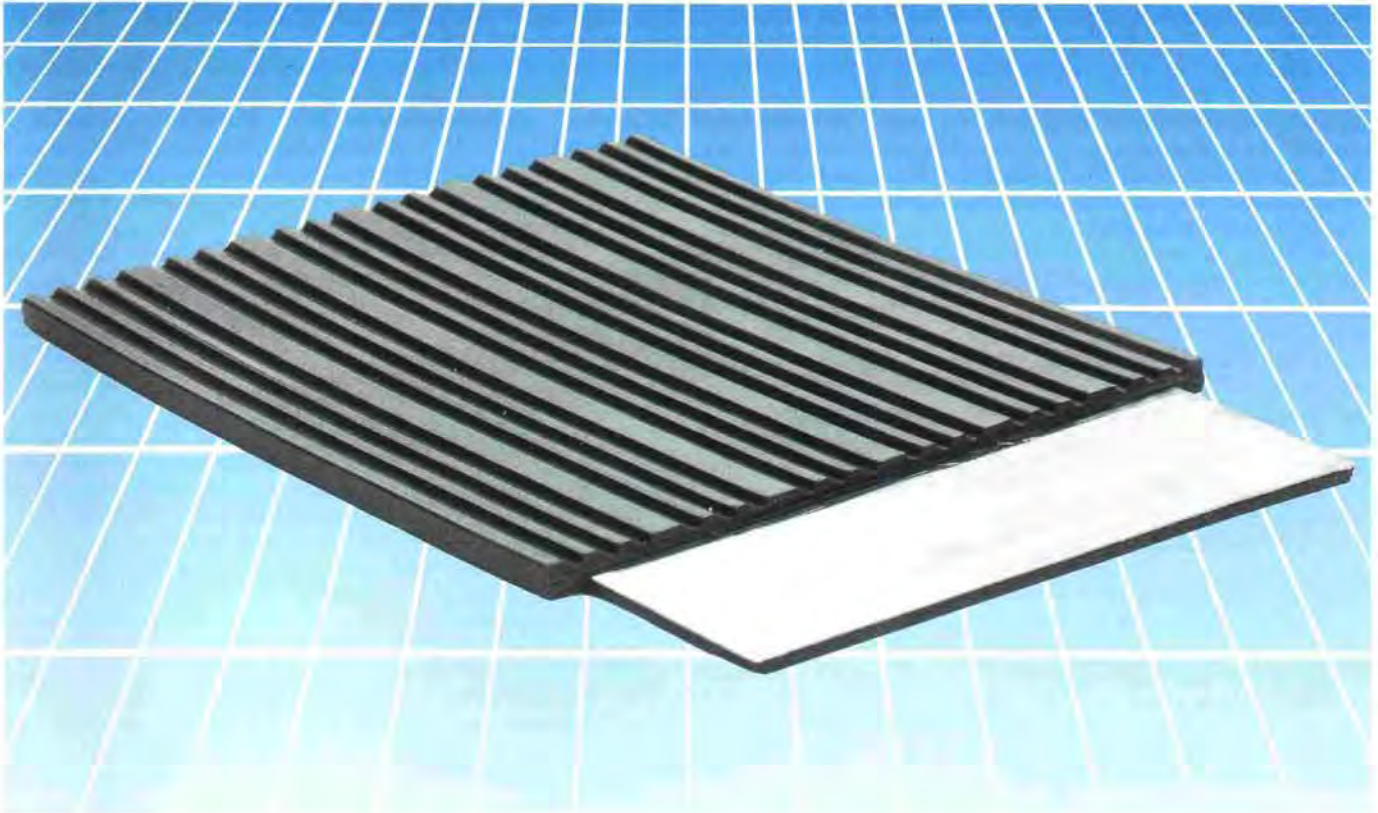
Die Firma Gantry Railing Limited behält sich das Recht vor, ohne vorherige Ankündigung ihre Produkte zu verbessern oder Spezifikationen zu ändern.

Gantry Railing Limited se réserve le droit d'améliorer ses produits et d'en modifier les caractéristiques sans préavis.

Gantry Railing Limited reserva el derecho de modificar sus productos y modificar especificaciones sin indicación anterior.



Certificate no. 5180



### GANTRAIL MARK VII STEEL REINFORCED PAD

The use of Gantrail Mark VII Crane Rail Pad substantially improves the performance of heavy duty crane tracks. Cranes apply very high forces to structures on which they are mounted. The Gantrail pad is one of the three key ingredients in achieving a reliable track.

These are:-

- Resilient Reinforced Pad (Gantrail)
- Strong Clips (Gantrail)
- Continuously Welded Rail

### STAHLVERSTÄRKTE KLEMMPLATTE MODELL GANTRAIL MARK VII

Durch den Einsatz der Kranschiene-Klemmplatte Gantrail Mark VII wird die Leistung von Hochleistungskränen erheblich verbessert. Kräne üben auf die Konstruktionen, auf denen sie sitzen, erhebliche Kräfte aus. Die Gantrail-Klemmplatte ist einer der drei Hauptbestandteile, durch die verlässliche Schienenleistung erzielt wird. Die drei Bestandteile sind:

- Widerstandsfähige, verstärkte Klemmplatte (Gantrail)
- Robuste Schienenklemmen (Gantrail)
- Fortlaufend geschweißte Schiene

### INTERCALAIRE GANTRAIL SERIE VII RENFORCE A L'ACIER

L'utilisation d'intercalaires pour pont roulant Gantrail Série VII améliore considérablement la performance des chemins de roulement pour ponts roulants de forte charge. Les ponts roulants imposent des efforts très élevés aux structures sur lesquelles ils sont montés. L'intercalaire Gantrail est l'un des trois ingrédients clés de la réalisation d'un chemin de roulement fiable, notamment :

- Intercalaires élastiques renforcés (Gantrail)
- Crapauds résistants (Gantrail)
- Rail soudé en barres longues

### COJIN AMORTIGUADOR REFORZADO CON ACERO, MARK VII, DE GANTRAIL

El uso del cojín amortiguador reforzado con acero, Mark VII, de Gantrail mejora considerablemente las prestaciones de los carriles para grúas aptas para tareas pesadas. Las grúas aplican fuerzas muy intensas sobre las estructuras en que están montadas. El Cojín Gantrail es uno de los factores claves en la realización de un carril fiable. Los tres factores son:

- Un cojín reforzado flexible (Gantrail)
- Placas de sujeción fuertes (Gantrail)
- Carril soldada continuo

