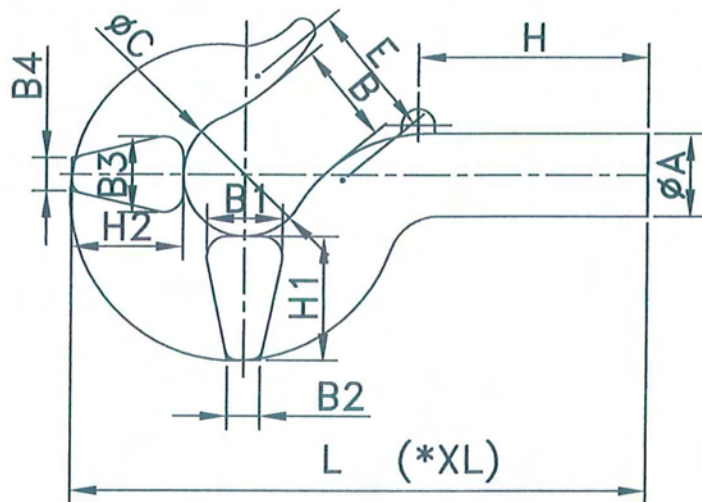


# 台製下鉤頭尺寸Taiwan Shank Hook



註： (1)L標準型。(2)XL為加長型。(3) 產品鍛造公差 $+5_{-0}$  %。

LOAD(TON)	A	B	C	H	H1	B1	B2	H2	B3	B4	E	L	XL	重量kg	重量(XL)kg	材質	熱處理	安全率	單價	備註
1 TON	32	30	39	75	39	27	16	37	27	16	55	190		1.4		S45C	淬火.回火	>5.0		
2 TON	31	40	46	100	45	31	10	41	31	10	75	226		2.1		S45C	淬火.回火	>5.0		
2.8TON	40	50	60	125	57	38	12	52	38	12	100	283	420	4.3	5.8	S45C	淬火.回火	>5.0		
3 TON	40	50	60	125	57	38	12	52	38	12	100	283	420	4.3	5.8	S45C	淬火.回火	>5.0		
5 TON	50	62	75	142	75	48	16	68	48	16	105	342	472	8.2	10.5	S45C	淬火.回火	>5.0		
7.5TON	60	70	85	180	85	60	20	77	60	20	155	420	580	14.8	20.5	S45C	淬火.回火	>5.0		
10TON	72	73	100	200	100	65	30	95	60	30	130	495	695	23	30	S45C	淬火.回火	>5.0		
15TON	86	90	120	230	120	87	33	110	85	33	165	550	730	42	60	S45C	淬火.回火	>5.0		
20TON	110	113	140	320	140	100	38	130	95	38	220	700	930	75	95	S45C	淬火.回火	>5.0		
30TON	110	113	140	320	140	100	38	130	95	38	220	700	930	75	95	SCM440	淬火.回火	>5.0		
40TON	110	113	140	360	140	108	46	130	103	46	220	740	970	90	110	SCM440	淬火.回火	>4.0		
50TON	136	140	180	520	190	136	56	180	134	56	250	1055		200		S45C	淬火.回火	>4.0		
60TON	136	160	180	520	193	138	56	180	136	56	280	1070	1200	200	221	SCM440	淬火.回火	>5.0		